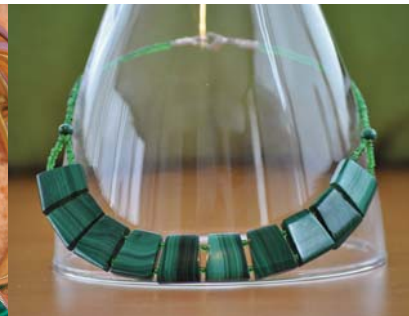



MALACHITE, IL FUTURO VERDE DEL CONGO!

CATALOGO NUOVA COLLEZIONE



progetto di importazione diretta della cooperativa Pangea-Niente Troppo


www.commercioequo.org



Progetto di importazione diretta della cooperativa Pangea-Niente Troppo
Catalogo nuova collezione

A cura di: Andrea Pietropaoli
Progetto grafico ed impaginazione a cura di: Valerio Libertini

Finito di stampare a settembre 2010 da Inprinting srl - Roma
Stampato su carta ecologica GreenPaper



INDICE

Il progetto La Ruashi	4
Il contesto	4
Il progetto	4
I principi	5
La malachite	6
Catalogo nuova collezione	7
Collane	7
Ciondoli	8
Orecchini	12
Bracciali ed anelli	14
Condizioni di vendita	15
Modulo ordine	16
Appunti	17
Il progetto in foto	18

IL PROGETTO LA RUASHI

Il progetto La Ruashi è il frutto della collaborazione tra la Società Cooperativa Pangea–Niente Troppo, impegnata da oltre 15 anni nella diffusione del commercio equo e solidale in Italia, e Amka onlus, attiva nella gestione di progetti di sviluppo integrato nella Repubblica Democratica del Congo. Il progetto La Ruashi **intende sostenere la crescita degli artigiani della provincia di Lubumbashi, nel Sud del Congo, nella regione Katanga**. Attraverso La Ruashi, dal nome del quartiere in cui lavorano gli artigiani, il commercio equo e solidale si propone come strumento complementare di sviluppo, beneficiando i 190 membri delle 3 cooperative coinvolte.

Il contesto: nei pressi della città di Lubumbashi sorge la miniera di Kalukuluku. Nel quartiere di La Ruashi intere famiglie scolpiscono questo minerale per ricavarne varie opere d'arte. Prima della guerra civile, quando la mobilità degli stranieri era importante, gli artigiani riuscivano a sopravvivere vendendo le loro opere ai grossisti di passaggio. In seguito ai disordini politici ed etnici conseguenti all'inasprimento del conflitto durante la fine degli anni novanta, sono venuti a mancare i canali commerciali tradizionali e con essi gli sbocchi per le attività produttive.

Il progetto: Lavoriamo con tre cooperative di artigiani nel quartiere di La Ruashi: Uhuru, Tudjikaze, e Mawaze. Pangea-Niente Troppo provvede, tramite un accordo di importazione diretta, a trovare uno sbocco commerciale per la vendita in Italia e non solo degli oggetti e collabora allo sviluppo dei prodotti da immettere nel circuito del commercio equo e solidale.

I Principi:

Il prefinanziamento

Al momento dell'ordine Pangea - Niente Troppo paga agli artigiani il 50% dell'importo totale relativo alla lavorazione dei monili. Questo permette agli artisti e alle loro famiglie di migliorare la produzione e di acquistare la materia prima

Continuità nelle relazioni commerciali

Pangea - Niente Troppo cerca di garantire ai propri partners congolese almeno due acquisti ogni anno. La continuità della relazione commerciale tra i due soggetti coinvolti permette una pianificazione dell'attività produttiva

Prezzo equo

Il prezzo dei prodotti provenienti dalla Ruashi sono il frutto di una decisione congiunta tra gli artigiani e Pangea-Niente Troppo, considerando il costo orario in base ad una serie di variabili economiche che tengono in considerazione un determinato paniere di beni, il costo della materia prima e le varie spese di imballaggio e spedizione

Pangea - Niente Troppo grazie alla stretta collaborazione con Amka Italia e Amka Katanga è riuscita a **coinvolgere anche le donne di La Ruashi, incaricandole del montaggio delle collane in catalogo dando maggiore valore aggiunto al progetto e aumentando il reddito locale.**

LA MALACHITE

La malachite è un minerale della famiglia dei carbonati, e risulta effervescente al contatto con l'acido cloridrico. Si origina per alterazione di minerali presenti di rame. **Il suo nome è di origine greca**, ma non è certo se derivi dalla parola "imalakosi", morbido, in relazione alla durezza e alla forma, o dalla parola "imalachei", una erba di colore verde.

Per il suo bel colore che va dal verde chiaro al verde scuro, ed il caratteristico accrescimento che la caratterizza di sfumature di diverse tonalità, la malachite **viene utilizzata in gioielleria soprattutto come cabochon e in oggettistica semipreziosa.**

Sono famose le bellissime colonne in malachite della Cattedrale di Sant'Isacco a San Pietroburgo, e venne usata anche per il Palazzo d'Inverno, a San Pietroburgo. I Greci e i Romani ne facevano amuleti ritenendo che proteggesse dagli infortuni. In miniera era chiamata "verdura delle rocce" per il suo colore che la mette in risalta sulla ganga rocciosa circostante. Di recente invece, si è potuta ammirare nella base della coppa del mondo dei Mondiali di Calcio. **Si dice che la malachite protegga dai danni di origine karmica e libera dalle paure.**

E' diffusa la credenza che offra l'opportunità a chi la usa di allentare le tensioni interiori causate dal ripetersi di situazioni difficili ed è anche una pietra molto usata per curare i dolori in generale.

Ha il potere di assorbire su di se gli squilibri di un punto dolorante.

Si applicano piccoli pezzi localmente (eventualmente fissandoli con un cerotto) lasciandoli agire da qualche ora a uno o due giorni.

IL CATALOGO - COLLANE



Collana Selly
Cod. amk004gm



Collana Universe
Cod. amk003gm



Girocollo
Cod. amk005gm



Collana Helene
Cod.amk001gm



Collana Geometria
Cod.amk002gm

IL CATALOGO - CIONDOLI



Ciondolo ruota
Cod. amk001cm

Ciondolo goccia
Cod. amk002cm



Ciondolo mezzaluna
Cod. amk004cm

Ciondolo 2 buchi
Cod. amk007cm





Ciondolo trapezio
Cod. amk009cm

Ciondolo uovo
Cod. amk006cm



Ciondolo quadrato
Cod. amk008cm

Ciondolo 1 buco
Cod. amk005cm



IL CATALOGO - CIONDOLI IN OSSO



Ciondolo in osso
quadrato
Cod. amk001co

Ciondolo in osso
rettangolare
Cod. amk003co



Ciondolo in osso
2 buchi
Cod. amk002co

IL CATALOGO - ORECCHINI



Orecchini cubo
Cod. amk001om

Orecchini perla
Cod. amk002om



Orecchini mouse
Cod. amk003om



Orecchini ovale
Cod. amk004om

Orecchini rettangolo
Cod. amk005om



IL CATALOGO - BRACCIALI ED ANELLI



Bracciale malachite e
rame grande
Cod. amk002bm

Bracciale malachite e
rame piccolo
Cod. amk001bm



Anello in osso quadrato
Cod. amk002ao

Anello in osso a fascia
Cod. amk001ao



CONDIZIONI DI VENDITA

1. Oggetto della vendita

Sono oggetto della presente vendita i prodotti importati dalla cooperativa Pangea-NienteTroppo all'interno del progetto "La Ruashi", realizzato nella Repubblica Democratica del Congo, e dei relativi materiali di confezionamento.

2. Minimo d'ordine

Non c'è ordine minimo

3. Scontistica applicata alle Botteghe del Mondo

Alle BdM si applica uno sconto del 40% sul listino in vigore.

4. Spese di spedizione

Le spese di spedizione sono da considerarsi sempre a carico del destinatario per l'ammontare di euro 11,00 (IVA inclusa).

5. Modalità d'ordine

Riempire il modulo d'ordine che segue e trasmetterlo via fax allo 06 44290815

All'accettazione dell'ordine verrà inviata un'email od un fax di conferma.

6. Modalità di pagamento

Il pagamento è da intendersi a 30 giorni data fattura.

Il pagamento deve essere effettuato tramite bonifico bancario intestato a:

PANGEA-NIENTE TROPPO s.c.s. - cc. 2344 - Banca Popolare Etica - IBAN: IT72 K050 1803 2000 0000 0002 344

BUONO D'ORDINE - PANGEA-NIENTE TROPPO S.C.S.

DATA / /

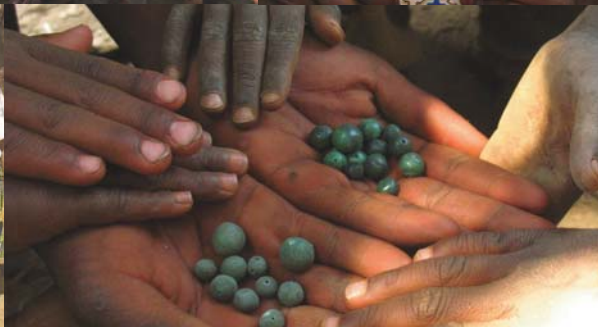
RAGIONE SOCIALE:.....P. IVA E CODICE FISCALE.....

.....INDIRIZZO SEDE LEGALE..... CAP.....

CITTA'.....PROV.....RESPONSABILE ACQUISTI.....

CODICE	DESCRIZIONE	QUANTITA

Per accettazione
(firma e timbro)





Pangea-Niente Troppo Società Cooperativa Sociale
Via Arezzo, 6 - 00161 - Roma (RM)

Per informazioni e modulo d'ordine:
Andrea Pietropaoli
pangea.import@commercioequo.org
Tel/fax 06 44 29 08 15

www.commercioequo.org